

Le projet SUCELLOG

Promouvoir la création de centres logistiques de la biomasse dans les agro- industries



Besoin du secteur énergétique



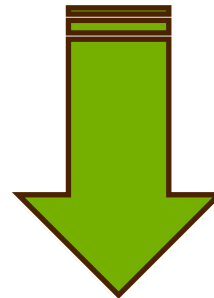
Besoins du secteur agricole



Potentiel important de la
biomasse agricole



Diversification de leurs
activités



**Création de centres logistiques de la
biomasse
avec un faible coût d'investissement**



Projet sur 4 pays pendant 3 ans : Avril 2014 – Mars 2017

La production d'agro-combustibles solides (**granulés ou plaquettes**), par les agro-industries en activité, en complément de leurs activités usuelles (**pendant les périodes creuses d'activité**), en limitant les investissements par l'utilisation d'équipements déjà existants.

Projet mis en place sur 4 pays



CIRCE : Coordinateur européen

Positionner les coopératives sur le marché des agro-combustibles...

Production d'agro-combustibles en complément des activités des coopératives

...en limitant les coûts d'investissements

Optimisation des équipements déjà disponibles durant les périodes creuses d'activités
Valorisation des résidus agricoles considérés à l'heure actuelle comme des « déchets »

Pour l'Europe

- Lutte contre les émissions de gaz à effets de serre
- Valorisation des ressources
- Indépendance énergétique
- Sécurisation de l'approvisionnement

Pour les coopératives

- Valorisation économique des résidus
- Optimisation des équipements
- Peu d'investissements nécessaires



FRANCE

Auvergne
Centre
Champagne-Ardenne
Ile de France
Picardie
Rhône-Alpes

AUSTRIA:

Carinthia
Lower Austria
Styria
Upper-Austria

SPAIN

Aragón
Castilla y León
Cataluña
Extremadura
Galicia

ITALY

Emilia-Romagna
Marche
Puglia
Sardegna
Toscana



Partenaires régionaux :



Partenaires techniques :



- Adéquation entre les équipements existants et le traitement de la biomasse ;
- Travail saisonnier (période creuse) ;
- Production / accès privilégié aux coproduits agricoles ;
- Habitude de travail avec la matière organique ;
- Conscience des enjeux liés à la qualité.

AGRO-INDUSTRIES comme CENTRE LOGISTIQUE SAISONNIER DE LA BIOMASSE

Opérations
habituelles
(Nov-Fev)



Opérations
comme centre
logistique de la
biomasse
(Mar-Oct)



Projet européen SUCELLOG

Chronologies des étapes du projet



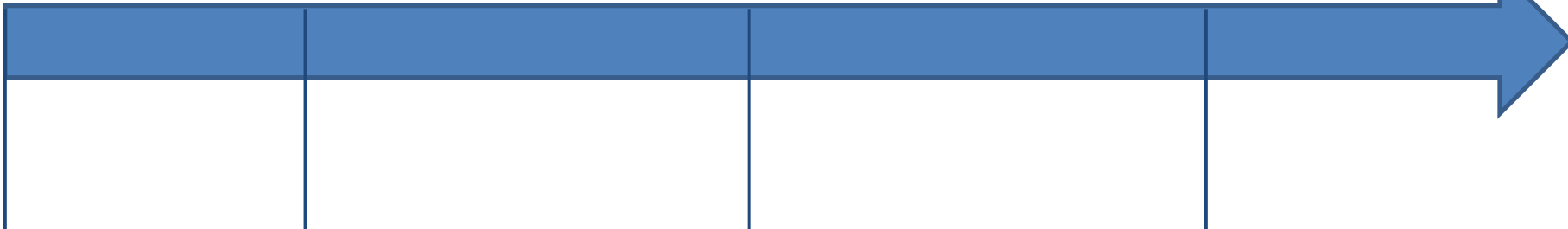
Avril 2014

Novembre 2014

Juillet 2015

Juillet 2016

Mars 2017



Etude des territoires

Etude de faisabilité sur le centre bénéficiaire

Mise en service et suivi sur un an du centre bénéficiaire

Sélection d'un centre bénéficiaire

Réalisation de dix autres études de faisabilité en France

S'appuie sur l'expertise de partenaires européens qualifiés



Le projet européen SUCELLOG accompagne la création de centres logistiques de la biomasse au sein des coopératives agricoles comme activité complémentaire, afin de promouvoir une diversification de l'offre industrielle avec peu d'investissement.

- **La réalisation d'outils d'aide à la décision pour les agro-industries intéressées pour démarrer une activité de centre logistique de la biomasse**
- **La création de nouvelles capacités à l'échelle nationale et régionale en travaillant avec les organisations agricoles régionales, créant ainsi de nouvelles possibilités d'accompagnement au sein des territoires.**



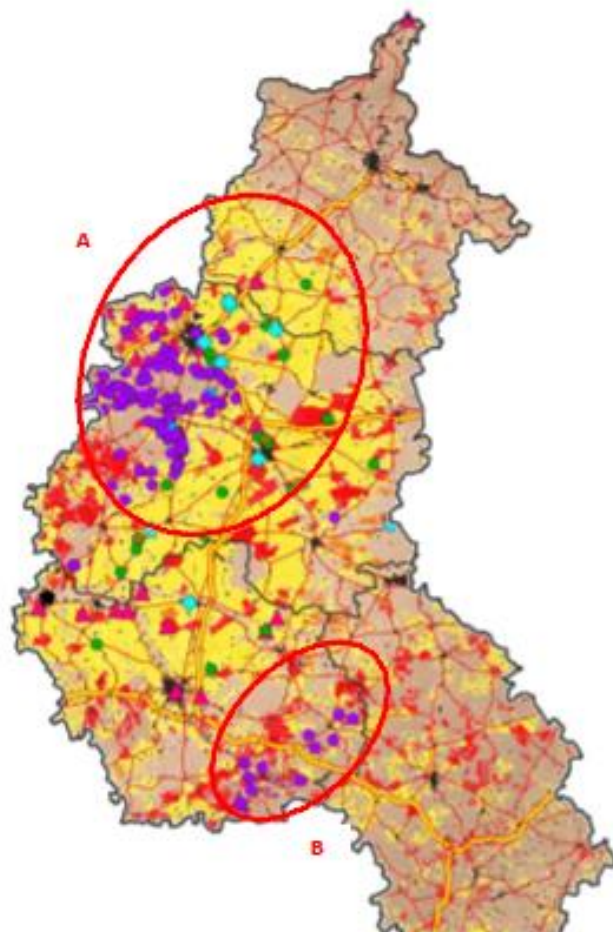
1ère phase d'avril à novembre 2014 : identification des ressources des territoires d'étude :

- 15 entretiens régionaux ;
- 6 ateliers pour 120 participants ;
- Des questionnaires, des interviews, des données bibliographiques avec des acteurs sur le terrain.



Pour répondre aux questions suivantes :

- La quantité de biomasse disponible ;
- Les industries ciblées par SUCELLOG (équipements compatibles, saisonnalités, barrières (réglementation, pratiques) ;
- Les agro-industries intéressées, prêtes à investir ;
- Les utilisations actuelles de la biomasse au sein de ces agro-industries ;
- Les barrières pouvant entraver la création de centres logistiques (tels que définis dans le projet SUCELLOG sur la région);
- L'identification de zones pertinentes pour développer le projet par région d'intérêt.



Ressources en biomasse disponibles:

- Pailles de céréales
- Cannes de maïs et pailles de tournesol
- Pailles de colza et autres oléagineux
- Tailles de fruits
- Tailles de vignes

Coproduits des cultures herbacées

Coproduits ligneux

IMPOSSIBLE DE QUANTIFIER, LORS DE SUCELLOG, COPRODUITS DES AGRO-INDUSTRIES

Agro-Industries:

- ▲ Séchage des grains
- Distillerie
- Deshydratation de fourrages
- Industries d'extraction d'huile
- ◆ Industrie sucrière
- ★ Industrie de séchage de tabac
- Alimentation animale
- Cave viticole

Equipements compatibles

Quantité de coproduits importante

Résultats des actions *engagement de partenaires*

Plus de 15 entretiens par pays = 66

Une évaluation par région cible = 20 évaluations

Un groupe de travail par région = 27 groupes de travail

Une liste de parties prenantes par région = 20

10 bénéficiaires potentiels par région = 160

20 évaluations régionales des quantités de biomasse disponibles

475 participants aux groupes de travail régionaux

207 questionnaires remplis

66 entretiens suite aux ateliers

Les ressources en biomasse disponibles :

La paille provenant des cultures herbacées (céréales, colza ou maïs) est la ressource la plus pertinente à prendre en compte en France au regard des quantités disponibles. Néanmoins, afin d'améliorer la qualité du combustible produit, une **source ligneuse** devra être incluse, d'origine agricole dans certaines régions (taillis de vignes) ou forestière. Les coproduits industriels peuvent entrer en complément dans le cadre d'un granulé mixte bien qu'ils soient généralement déjà valorisés, parfois même en bioénergie.

Les secteurs ciblés:

Les principaux secteurs cibles en France sont **les usines de déshydratation de luzerne, les industries céréalières et sucrières, les distilleries, les industries du tabac et les caves**. Les industries d'extraction et l'huile et les usines d'alimentation animale ne sont pas considérées comme des industries cibles, malgré l'utilisation d'équipements compatibles avec la production d'agro-combustibles solides, du fait de l'absence de période creuse limitant le développement d'une nouvelle activité, à moins qu'une nouvelle ligne de production dédiée ne soit installée ou que la saturation des lignes de production actuelles ne soit pas atteinte.

Les zones d'étude potentielles:

Des zones d'étude potentielles ont été identifiées en Auvergne, dans le Centre, en Champagne-Ardenne, en Picardie et en Rhône-Alpes, mais pas en Ile-de-France.

Les barrières et opportunités:

L'association entre plusieurs industries pourrait être étudiée, permettant de tirer avantage des différentes périodes creuses d'activité et des équipements de divers secteurs, mettant à profit les synergies existantes entre des activités agricoles complémentaires



2. Modèle économique sur mesure

- ✓ Sélection de 4 agro-industries (Categorie 1) choisies selon des critères prédéterminés

Nom	Région	Pays
Cooperativa Agraria San Miguel	Aragón	Espagne
Luzéal	Champagne-Ardenne	France
Le Rene S.C.	Toscana	Italie
Tschiggerl Agrar Gmbh	Styria	Autriche

Plus d'informations sur le site www.sucellog.eu



2. Modèle économique sur mesure

- ✓ Identification des ressources et concurrences d'usage
- ✓ Marché de la biomasse solide et analyse des consommateurs
- ✓ Etude des équipements préexistants et des ressources de l'industrie
- ✓ Analyse du fonctionnement de l'entreprise



- Etude de faisabilité technique, économique, durable
- Développement d'un modèle économique sur mesure

3. Lancement du centre logistique

- Planification de l'action
- Contrôle amont
- Mise en marche de l'activité
- Evaluation de la qualité
- Contrôle des opérations commerciales (Septembre 2015 – Mars 2017)



4. Diagnostics et audits

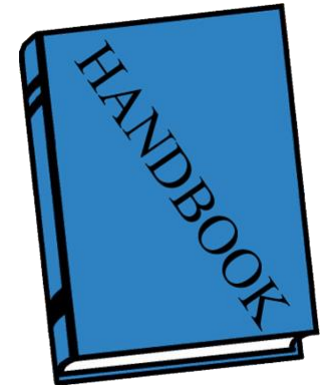
Guider la prise de décision pour initier un centre logistique de la biomasse

- 10 études de faisabilité par pays : analyse des ressources, du marché, des équipements ;
- 20 diagnostics par pays : information sur la possibilité de devenir centre logistique.

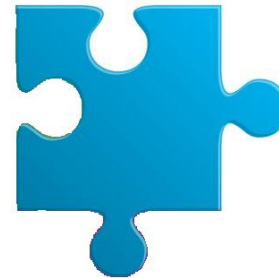


5. Transfert de connaissance

- 3 guides :
 - débutants (Categorie 1)
 - intermédiaire (Categorie 2)
 - averti (Categorie 3)
- Proposer un accompagnement aux associations régionales pour construire la capacité à auditer un centre logistique

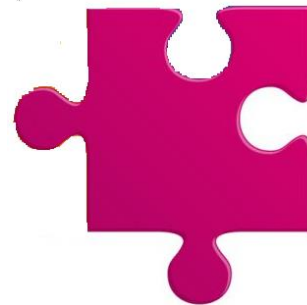
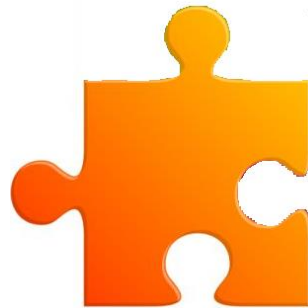


4 centres logistiques créés. Un support direct à 44 industries. Plus de 1320 conseils donnés sur le secteur agricole



15 associations régionales et 4 associations nationales formées dans les pays engagés pour créer la capacité d'audit. Formation proposée dans 3 autres pays européens

88 ateliers de travail et d'actions d'engagement afin de créer de nouvelles opportunités



Elaboration of 3 guides et 2 lignes directives techniques Pour transférer les connaissances au delà du projet



Comment participer ?

SUCCELOG propose trois sessions de formation aux associations régionales:

- La biomasse et sa valorisation ;
- Les propriétés de la biomasse
- La combustion ;
- Mener une étude de gisements ;
- Mener une étude de faisabilité : marché, ressources, équipements.

Entre janvier et août 2016, par vidéoconférence





Sucellog in brief

Concept

Target countries and regions

Support service to
agro-industries

Support service to agrarian
associations



SUCELLOG

[Print](#) [Email](#)

SUCELLOG aims to widespread the participation of the agrarian sector in the sustainable supply of solid biofuels in Europe. **Sucellog** action focuses in an almost unexploited logistic concept: the implementation of agro-industry logistic centres in the agro-industry as a complement to their usual activity evidencing the large synergy existing between the agro- economy and the bio-economy.

Agro-industry facilities can be utilised in the idle periods to handle and pre-treat biomass feedstocks (mainly from agricultural residues) to produce quality solid biomass to be introduced into the market.

SUCELLOG project (IEE/13/638/SI2.675535) is supported by the European Commission under the Intelligent Energy Europe Programme. "The sole responsibility for the content of this webpage lies with the authors. It does not necessarily reflect the opinion of the European Union. Neither the EACEP nor the European Commission are responsible for the content of this webpage."

News & Events

new

**Proceedings of
the IEE-II
Bioenergy
projects
conference are
now available**

**Support to
agrarian
associations**

Cooperatives congress

Valencia, Spain
26 February 2015

Partners



CIRCE - Research Centre for Energy Resources and Consumption
Spain Coordinator: Eva López Email: sucellog@fcirce.es



WIP – Renewable Energies
Germany



SCDF - Services Coop de France
France



DREAM - Dimensione Ricerca Ecologia Ambiente
Italy



RAGT – RAGT Energie SAS
France



Lk Stmk - Styrian Chamber of Agriculture and Forestry
Austria



SPANISH COOPERATIVES – Cooperativas Agro-alimentarias de España
Spain



Merci pour votre attention

Camille POUTRIN - Consultante Biomasse

SERVICES COOP DE FRANCE
43 rue Sedaine - CS 91115 - 75538 PARIS CEDEX 11
Tél : +33 (0)1 44 17 58 40 - Fax : 01 44 17 58 18
Mail : camille.poutrin@servicescoopdefrance.coop

Services COOP
DE FRANCE
Union de Coopératives Agricoles

