

## SUCELLOG : Contexte

SUCELLOG vise à promouvoir et favoriser la participation du secteur agricole à l'approvisionnement durable en biocombustibles solides en Europe.

SUCELLOG s'appuie sur un principe encore peu exploité : le développement de centres logistiques dans les agro-industries en complément de leurs activités usuelles. Les équipements et installations peuvent être utilisés durant les périodes creuses d'activité, pour le prétraitement et le traitement des ressources biomasses (principalement les résidus agricoles) afin de produire des biocombustibles solides performants qui seront introduits sur le marché.

## SUCELLOG : Objectifs

- Proposer un accompagnement technique et un outil d'aide à la décision pour les agro-industries souhaitant démarrer une activité de centre logistique de biocombustibles solides.
- Fournir l'expertise aux organisations régionales et nationales représentatives des agro-industries, à apporter un service de conseils à leurs adhérents et assurer une compétence permanente en Europe au-delà du projet.

## SUCELLOG pour les agro-industries

**Vous êtes une agro-industrie intéressée pour devenir un centre logistique ?**

SUCELLOG vous fait bénéficier de l'apport d'experts afin de :

- Caractériser et quantifier de la matière première à utiliser ;
- Déterminer les possibilités de prétraitement de la matière première afin d'atteindre la qualité de biocombustibles solides requise ;
- Identifier les clients les plus pertinents pour votre production ;
- Estimer les besoins d'investissements et la prise de contact avec les équipementiers possibles ;
- Evaluer la faisabilité de votre projet ;
- Obtenir des conseils techniques quant à la durabilité, la labellisation de la qualité et la certification du produit.

## SUCELLOG pour les organisations agricoles

**Vous souhaitez acquérir des compétences portant sur les centres logistiques de la biomasse pour les agro-industries ?**

- Les organisations agricoles nationales et régionales de l'Union Européenne ont l'opportunité de pouvoir bénéficier de formations techniques et d'un accompagnement pour acquérir de l'expertise dans le domaine de la logistique biomasse afin d'offrir de nouveaux services de conseils à leurs associés

**Pour recevoir un accompagnement lors du projet, contactez :**

**SCDF:** Bruno Jean-Noel  
Tél. +33 1 44 17 58 51  
Bruno.jean-noel@servicescoopdefrance.coop

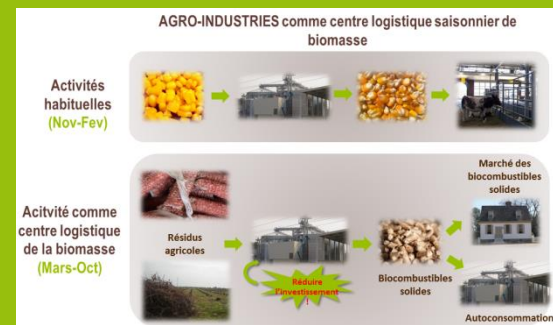


Co-funded by the Intelligent Energy Europe Programme of the European Union

Site internet: [www.sucellog.eu](http://www.sucellog.eu)

Contrat N°: IEE/13/638/SI2.675535. Durée du projet: **Avril 2014 – Mars 2017**  
L'entière responsabilité de cette publication revient à ses auteurs. La Commission Européenne ne peut être tenue comme responsable d'aucune des utilisations qui pourra être faite des informations qu'elle contient.

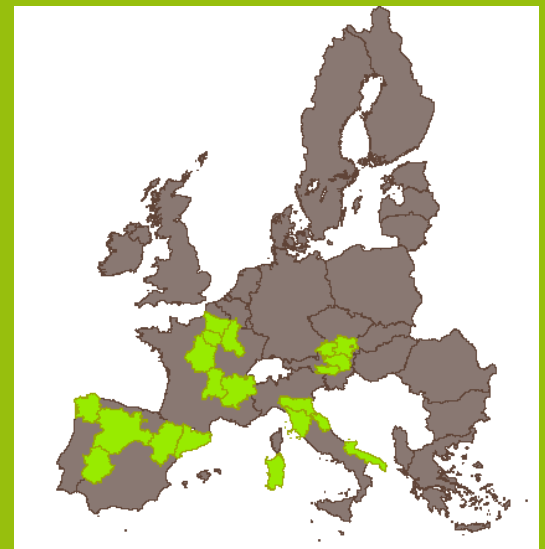
## SUCELLOG : Le concept



## Pays sélectionnés et régions partenaires

SUCELLOG cible tous les pays de l'Union Européenne. Néanmoins, les activités démonstratrices sont développées aux échelles nationales et régionales sur les territoires présentés sur la carte ci-après.

**Toute agro-industrie ou organisation agricole dans l'Union Européenne peut bénéficier d'un accompagnement en apport d'expertise.**



**Le coordinateur du projet :**

**CIRCE, Espagne**  
[www.fcirce.es](http://www.fcirce.es)



**Les partenaires du projet:**

**COOPERATIVES ESPAGNOLES, Espagne**  
[www.agro-alimentarias.coop](http://www.agro-alimentarias.coop)



**DREAM, Italie**  
[www.dream-italia.it](http://www.dream-italia.it)



**Lk Stmk, Autriche**  
[www.lk-stmk.at](http://www.lk-stmk.at)



**Services COOP DE FRANCE, France**  
[www.servicescoopdefrance.coop](http://www.servicescoopdefrance.coop)



**RAGT Energie, France**  
[www.ragt-energie.fr](http://www.ragt-energie.fr)



**WIP, Allemagne**  
[www.wip-munich.de](http://www.wip-munich.de)



Flyer développé par WIP